

**KOSTA
BODA**

SWEDEN 1742



Artist Collection

2020



Åsa Jungnelius

sid 4



Anna Ehrner

sid 10



Göran Wärf

sid 14



Mattias Stenberg

sid 30



Kjell Engman

sid 32



Frida Fjellman

sid 38



Bertil Vallien

sid 48

Kosta Boda Artist Collection. Made in Kosta!

Kosta Boda Artist Collection 2020 contains items by seven designers and artists. The collection is colorful, initiated and sometimes boundless. Our most famous and recognized artists work side by side with new designers and young artists. The collection unites in the love of glass and the curiosity of the almost endless possibilities the glass offers. Classic gold grains, elegant objects, stories and political commentary gather decades of artistry. The items in the Kosta Boda Artist Collection are signed and produced in limited series.

Kosta Boda Artist Collection 2020 innehåller objekt av sju formgivare och konstnärer i samarbete med glasarbetarna på bruket i Kosta. Kollektionen är färgstark, initierad och ibland också gränslös.

Våra mest kända och erkända konstnärer medverkar sida vid sida med nya formgivare och unga konstnärer.

Kollektionen förenas i kärleken till glas och nyfikenheten de nästan oändliga möjligheter glasets erbjuder.

Klassiska guldkorn, eleganta föremål, berättelser och politiska kommentarer samlar flera decenniers

konstnärskap. Objekten i Kosta Boda Artist Collection är signerade och framtagna i begränsade serier.

**KOSTA
BODA**
SWEDEN 1742

Åsa Jungnelius

Åsa Jungnelius' artistry has a distinctly feminist content. The collaboration with Kosta Boda started in 2007 with an army of identity-creating attributes in the form of lipstick and nail polish. Jungnelius' expressive statements have left us amazed and her work has claimed a unique territory of its own.

Åsa Jungnelius is an artist (MFA) and lecturer at Konstfack, the University College of Arts, Crafts and Design, based in Stockholm and Månsamåla in the southern Swedish province of Småland. She is also currently working on Snäckan (The Seashell), a public artwork in the new Hagastaden underground train station in Stockholm, which is a tribute to motherhood. Jungnelius is also the artistic director of the artist-driven project ResidenceInNature. Many of her works feature in private and public collections throughout Sweden. She has achieved a great deal of success in art institutions and won a number of awards and stipends. In collaboration with the LAST studio, she has designed parts of the tailor-made interior of the Nationalmuseum in Stockholm.

Åsa Jungnelius konstnärskap har ett utpräglat feministiskt innehåll. Samarbetet med Kosta Boda inleddes 2007 då med en arme av identitets skapande attribut i form av läppstift och nagellack. Jungnelius expressiva uttryck har fått oss att häpna och där hens arbete har mutat in ett helt eget revir.

Åsa är konstnär (MFA) och lektor på Konstfack, baserad i Stockholm och Månsamåla i Småland. För närvarande arbetar hon även med det offentliga verket Snäckan som omfamnar hela den kommande tunnelbanestationen Hagastaden, som en hyllning till moderskapet. Åsa Jungnelius är konstnärlig ledare för det konstnärsdrivna projektet Residence-In-Nature och finns representerad med flertalet verk runt om i Sverige i privata och offentliga samlingar och har rönt framgångar på konstinstitutioner och belönats med ett flertal utmärkelser och stipendier. Tillsammans med LAST studio har hon formgett delar av den skräddarsydda inredningen på Nationalmuseum.



ACKEE

7480039 NEW

Candle stick | Ljusstake
H 390 Ø 175 mm

**KOSTA
BODA**
SWEDEN 1742



ACKEE

7480040 NEW

Cake plate | Tårtfat
H 260 Ø 280 mm



ACKEE

7480041 NEW

Bow on foot | Skål på fot
H 220 Ø 220 mm

Ackee

"For a long time I have worked artistically to get in touch with and get an understanding of the concept of nature and its image. Therefore, I wanted to make a series of utensils in which the fruit Ackee served as a model and gave the series its name. Ackee is an apple-like fruit but is highly toxic if not ripe. I wanted to use the juiciness in a series of utensils. "

"Jag har under en längre tid konstnärligt arbetat med att komma i kontakt med och få förståelse för naturbegreppet och avbildningen av den. Därför ville jag göra en serie bruksföremål där frukten Ackee fungerat som förebild och som gett serien dess namn. Ackee är en äppelliknade frukt men som är starkt giftig om den inte är mogen. Jucieheten ville jag använda i en serie bruksföremål."

**KOSTA
BODA**
SWEDEN 1742





Anna Ehrner

"To me the smeltery is where the creation occurs. This is where the glass is born, shaped and comes alive. I want to respect the life of the glass by working with it and not against it. I try to follow the melt – the sheer power of the glass that can't be restrained – yet at the same time see simplicity and subtlety."

Anna Ehrner is an experimental, minimalistic artist with a style distinguished by simple yet powerful designs and an ability to achieve great impact with colour by using it in subtle ways. Veils of colour inside the glass have become a distinctive feature for Ehrner, as has the coiled glass that features in the Basket and Energy series. Anna is behind the creation of many best-sellers, such as Line glasses, the Contrast series of bowls and more recently Basket and Cupcake.

"För mig är hyttan skapelsen. Här föds, formas och lever glaset. Jag vill ta vara på glasets eget liv, arbeta med det och inte emot det. Följa glasmassan, kraften, som inte går att tygla, men samtidigt se det enkla och subtila."

Anna Ehrner är en experimentell och sparsmakad stilist som kännetecknas av sitt enkla men kraftfulla formspråk och sin förmåga att med ett sparsamt användande av färger uppnå stor färgprakt. Färgade slöjor inne i glasmassan har blivit ett särskilt kännetecken för Anna, liksom det ringlande glaset som återfinns i serierna Basket och Energy. Anna står bakom flera försäljningssuccéer som servisen Line och skålserien Contrast och på senare tid Basket och Cup Cake.

"With Cooperation I wanted to visualise a situation in which two parties collaborate on equal terms to create further harmony and strength. Free-blown at Kosta Glassworks, meaning that no two pieces are exactly alike. Decor of glass leaves, cut edges and individually engraved signature."

"Med Cooperation ville jag synliggöra hur två parter kan samverka på lika villkor för att tillsammans uppnå harmoni och styrka. Munblåst på Kosta Glasbruk, där varje exemplar blir en unik individ med en unik karaktär som accentueras av glaslöven, den handslipade dekoren och min graverade signatur."



COOPERATION

750008

H 400 mm W 185 mm L 240 mm

"With this sculpture, I wanted to capture the feeling of togetherness in a context that offers security, yet also holds a vision of heading towards new, exciting experiences, side by side." Free-blown at Kosta Glassworks with a decor of glass leaves, hand cut and individually engraved and signed by Anna Ehrner.

"I den här skulpturen vill jag fånga känslan av att man gemensamt befinner sig i ett sammanhang som erbjuder trygghet, men också ger en vision av att man är på väg mot nya spännande upplevelser tillsammans." Friblåst på Kosta Glasbruk med dekor av glasblad, slipad för hand och individuellt graverad och signerad av Anna Ehrner.



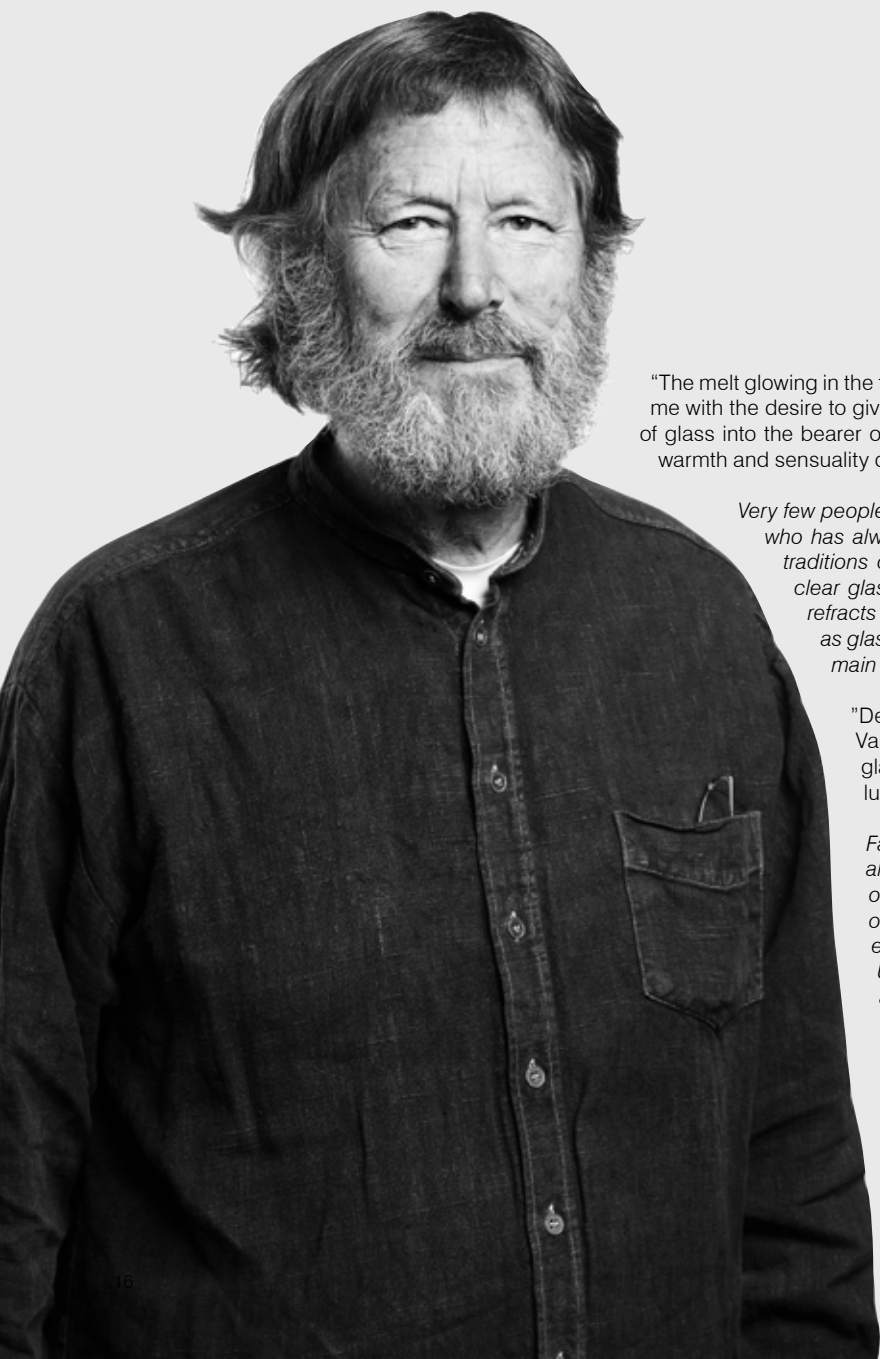
TOGETHER

750007

H 150 mm W 110 mm L 260 mm

**KOSTA
BODA**

SWEDEN 1742



Göran Wärff

"The melt glowing in the furnace is what inspires me to new discoveries. Every gather fills me with the desire to give new expression to the magic of glass. I want to make a piece of glass into the bearer of light, the ocean and air. I want to create a place where light, warmth and sensuality can live."

Very few people have such a depth of feeling for the glass melt as Göran Wärff, who has always been keen to nurture the expertise involved in the classic traditions of glassblowing and cutting. The play of light in the volume of clear glass and the endless optical phenomena that occur when glass refracts light are constantly recurring themes in Wärff's products. As well as glass itself, nature and the play of light in the landscape are his other main sources of inspiration.

"Den glödande glasmassan inne i ugnen lockar mig till upptäckter. Varje anfång ger mig på nytt lusten att förmedla upplevelsen av glasets magi. Att göra ett stycke glas till bärare av ljuset, havet och luften. Jag vill skapa en boning åt ljuset, värmen och det sinnliga."

Få har en sådan känsla för glasmassan som Göran Wärff, som alltid värnat om de klassiska mästar-kunskaperna inom glasblåsning och slipning. Ljusets spel i de klara glasvolymerna och de oändliga optiska fenomen som uppstår då glasets bryter ljuset är ett ständigt återkommande tema i Göran Wärffs produktioner. Utöver glasets i sig själv är naturen, och ljusets spel i naturen, hans andra huvudsakliga inspirationskälla.



ORCHID

7040856
Vase | Vas
H 290 mm Ø 130 mm
Amber/lilac



ORCHID

7040857
Vase | Vas
H 370 mm Ø 150 mm
Amber/lilac

**KOSTA
BODA**
SWEDEN 1742



VISION

7041117
Vase | Vas
H 255 mm Ø 156 mm
Green/purple



VISION

7050801
Bowl | Skål
H 120 mm W 330 mm L 220 mm
Blue



VISION

7071001

Dish | Fat

H 85 mm W 525 mm L 255 mm

Pink/amber

**KOSTA
BODA**
SWEDEN 1742



MIRAGE

7040702
Vase | Vas
H 155 mm W 135 mm
Green/blue



MIRAGE

7040703
Vase | Vas
H 210 mm W 145 mm
Green/blue

**KOSTA
BODA**
SWEDEN 1742



MIRAGE

7040704
Vase | Vas
H 155 mm W 135 mm
Blue/amber



MIRAGE

7040705
Vase | Vas
H 210 mm W 145 mm
Blue/amber

**KOSTA
BODA**
SWEDEN 1742



MIRAGE

7040706
Vase | Vas
H 155 mm W 135 mm
Grey/red



MIRAGE

7040707
Vase | Vas
H 210 mm W 145 mm
Grey/red

**KOSTA
BODA**
SWEDEN 1742



SUMMER BREEZE

7430057

Vase | Vas

H 410 mm B 200×150 mm



SUMMER BREEZE

7430058

Bowl | Skål

H 80 mm B 550×280 mm

**KOSTA
BODA**
SWEDEN 1742



SARABAND

7041905
Vase | Vas
H 360 Ø 147 mm
red/ amber



SARABAND

7041906
Vase | Vas
H 360 Ø 147 mm
purple/green

**KOSTA
BODA**
SWEDEN 1742



SARABAND

7238026
Vase | Vas
H 440 mm Ø 135 mm
Green/Amber



SARABAND

7238023
Vase | Vas
H 440 mm Ø 135 mm
Blue/Turquoise



Mattias Stenberg

Mattias Stenberg has a background as an engineer, architect and researcher in Sweden and the USA, and holds a Licentiate degree in Engineering from the Royal Institute of Technology in Stockholm. Mattias has won awards and gained many accolades in design, interior design and architecture.

"As a designer I work with possibly slightly more minimal shapes and styles than people are used to seeing at Kosta Boda. To me, it was instead important to go back to my own first impression of Kosta Boda – that of an innovative and experimental company that is willing to support and even encourages experimentation and product development out "on the floor" in the smeltery."

Mattias Stenberg har en bakgrund som ingenjör, arkitekt och forskare i Sverige och USA med en Licentiatexamen inom ingenjörsvetenskap från Kungliga Tekniska Högskolan. Mattias är mångfaldigt prisad inom design, interiördesign och arkitektur.

"Som formgivare jobbar jag kanske lite mer med reducerade former och uttryck än vad vi är vana att se hos Kosta Boda. För mig var det istället viktigt att gå tillbaka till mina egna första intryck av Kosta Boda, nämligen som ett innovativt och experimentellt företag, där man är villig och till och med uppmuntrar till experimentlusta och produktutveckling ute "på golvet" i hyttan."



SEASONS WINTER

7690005
H 500 mm Ø 180 mm
Clear/white

SEASONS SPRING

7690006
H 500 mm Ø 180 mm
Green/clear

SEASONS SUMMER

7690007
H 500 mm Ø 180 mm
Yellow/beige

SEASONS AUTUMN

7690008
H 500 mm Ø 180 mm
Aubergine



Kjell Engman

A tireless glass artist with boundless imagination and a passion for narrative that he gives free rein to in both utility and art glass, Kjell Engman is inspired by the animal kingdom and the world of music. He often works on larger installations in which he also uses elements such as sound and light. Kjell Engman is frequently commissioned to create public installations both in Sweden and abroad.

"My creativity is based on the circle of life. I want to design glass you can feel – glass that speaks to all of the senses – to use refraction and the light – to create pictures and tell stories. I am driven by an inner search, in which curiosity, mysticism and mythology are important elements. It is the glass itself – the living melt – that is my constant companion."

Outtröttlig glaskonstnär med gränslös fantasi och berättarglädje som får fritt utlopp i såväl bruks- som konstglas. Kjell Engman hämtar inspiration från djurriket och musikens värld. Han arbetar ofta med större installationer där han även använder sig av element som ljud och ljus. Kjell Engman är flitigt anlitad för offentliga utsmyckningar både nationellt och internationellt.

"Mitt skapande utgår från livets cirkel. Jag vill forma glas som känns, som talar till alla våra sinnen. Utnyttja brytningarna och ljuset. Skapa bilder och berätta. Jag drivs av själva sökandet där nyfikenheten, mystiken och mytologin är viktiga inslag. Glaset, den levande massan är min följeslagare."

**KOSTA
BODA**
SWEDEN 1742



BADKVINNA
Yellow/ purple

7460157
H 160 mm B 55 mm D 55 mm

**KOSTA
BODA**
SWEDEN 1742



BADKVINNA
Blue/white

7460155
H 160 mm B 55 mm D 55 mm

**KOSTA
BODA**
SWEDEN 1742



BADKVINNA
Red stripes

7460156
H 160 mm B 55 mm D 55 mm

**KOSTA
BODA**
SWEDEN 1742



BADKVINNA

Red stripes

7460158

H 155 mm Ø 50 mm

**KOSTA
BODA**
SWEDEN 1742



BADKVINNA
Yellow/Black

7460159
H 155 mm Ø 50 mm



Frida Fjellman

Frida Fjellman comes from Mariestad, works in Stockholm and has been designing products for Kosta Boda since 2016. A highly sought-after artist, Frida is represented at many museums and cultural institutions with exhibitions that have won a number of awards and stipends over the years and have been hits not only at many Swedish art institutes, but also international ones – most recently ArtBasel in both Miami and Basel.

Frida Fjellman är ursprungligen från Mariestad, verksam i Stockholm och har formgivit för Kosta Boda sedan 2016. Frida är högst aktuell och finns representerad på en mängd olika museer och kulturinstitutioner, med utställningar som genom åren belönats med flertalet utmärkelser och stipendier, rönt framgångar inte bara bland många av Sveriges konstinstitutioner, men också internationella framgångar.



WHAT NOW?

7670015
Serie "What's Up?"
H 225 mm Ø 145 mm

**KOSTA
BODA**
SWEDEN 1742



WHY NOT?

7670016
Serie "What's Up?"
H 346 mm Ø 132 mm



I HEAR YOU

7670017
Serie "What's Up?"
H 345 mm Ø 130 mm

**KOSTA
BODA**
SWEDEN 1742



I DON'T KNOW

7670007
Serie "What's Up?"
H 305 mm Ø 120 mm



NOTHING MUCH

7670008
Serie "What's Up?"
H 240 mm Ø 155 mm

**KOSTA
BODA**
SWEDEN 1742



I AM HUNGRY

7670009
Serie "What's Up?"
H 275 mm Ø 120 mm

**KOSTA
BODA**
SWEDEN 1742



JUST HANGING OUT

7670010
Serie "What's Up?"
H 310 mm Ø 210 mm

**KOSTA
BODA**
SWEDEN 1742

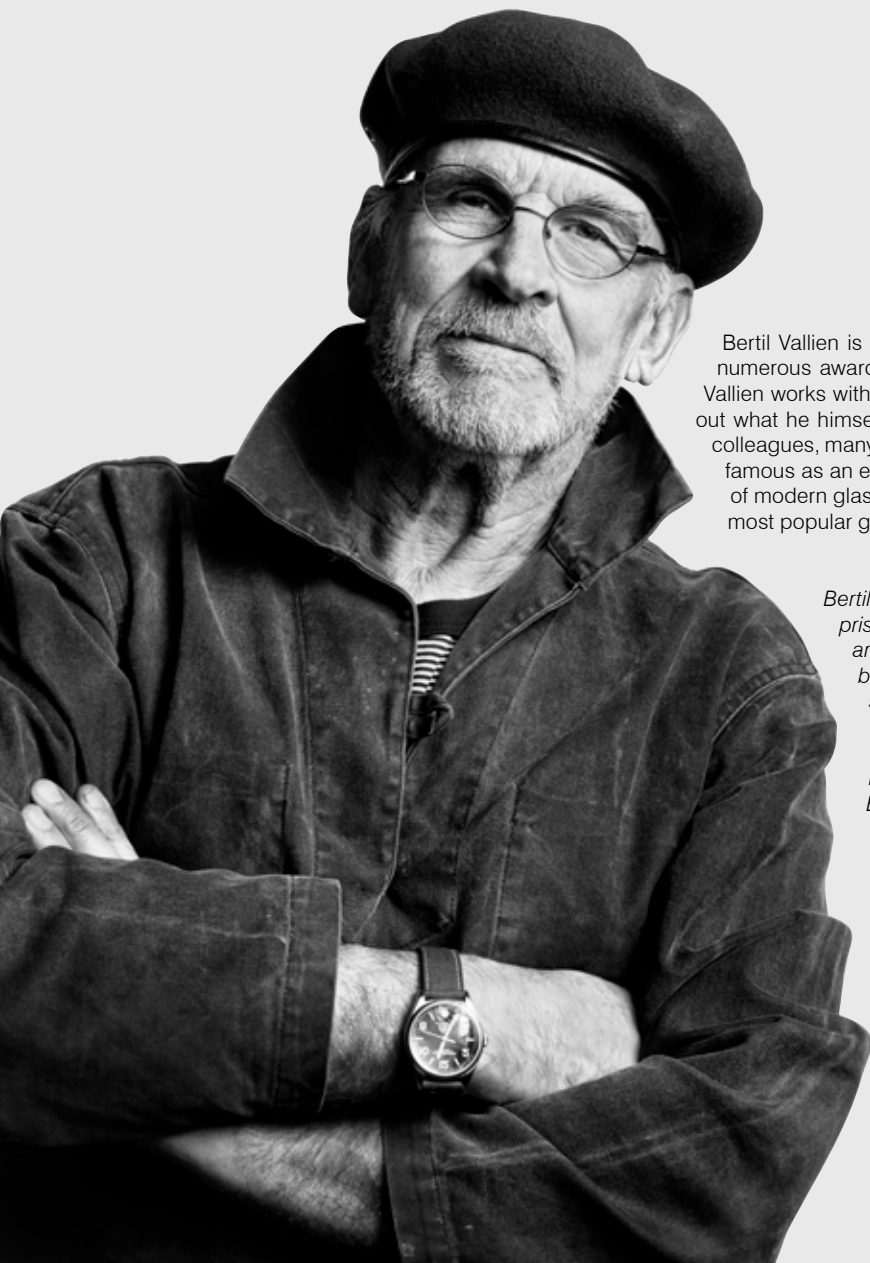


ASK HER

7670011
Serie "What's Up?"
H 195 mm Ø 280 mm



**KOSTA
BODA**
SWEDEN 1742



Bertil Vallien

Bertil Vallien is Sweden's most famous glass artist and designer. He has won numerous awards and is richly represented in museums throughout the world. Vallien works with a mystical, dreamlike and symbolic world of motifs and carries out what he himself describes as an investigation, in close collaboration with his colleagues, many of whom he has worked closely with for decades. Vallien is most famous as an expert sand caster. His solid boats in a deep blue colour are part of modern glass history. He is also the creator of Château, one of Kosta Boda's most popular glassware series.

Bertil Vallien är Sveriges mest berömda glaskonstnär och mångfaldigt prisbelönt och rikt representerad på världens museer. Bertil Vallien arbetar med en mytisk, drömsk och symbolisk motivvärld och bedriver vad han själv beskriver som en forskargärning, i nära samverkan med sina medarbetare, vilka flera arbetat nära Bertil i decennier. Bertil Vallien är framför allt känd som sandgjutningens mästare. Hans massiva, djupt blåfärgade båtar tillhör den moderna glashistorien. Upphovsman till Château, en av Kosta Bodas mest sålda serviser.



BEANS

7520130 NEW
H 290 Ø 360 mm
Pink

**KOSTA
BODA**
SWEDEN 1742



BEANS

7520131 NEW
H 290 Ø 360 mm
White

Bertil Vallien

**KOSTA
BODA**
SWEDEN 1742



BEANS

7520132 NEW
H 290 Ø 360 mm
Golden brown satin

**KOSTA
BODA**
SWEDEN 1742



BEANS

7520133 NEW
H 290 Ø 360 mm
Gold brown

Bertil Vallien

**KOSTA
BODA**
SWEDEN 1742



BEANS

7520134 NEW
H 290 Ø 360 mm
Orange

KOSTA BODA

SWEDEN 1742

"I love to work with a theme. Glass offers possibilities that no other material can. It's like the outpouring from a volcano where the glowing mass is rapidly transformed into ice. The challenge is to capture the look and the light at just the right moment to allow the glass to reveal its secrets."

"Jag arbetar gärna med teman. I glaset finns möjligheter som inget annat material kan erbjuda. Det är som att ösa ur en vulkan, där den glödande massan snabbt förvandlas till is.

Att i rätt ögonblick fånga uttrycket, ljuset och avlocka glaset dess hemligheter är utmaningen."

Bertil Vallien



Bertil Vallien

**KOSTA
BODA**
SWEDEN 1742



**KOSTA
BODA**
SWEDEN 1742



HEFAISTOS

7520120

Serie "Brains on stone"

Sculpture | Skulptur

H 145 mm B 65 mm D 50 mm

Bertil Vallien

**KOSTA
BODA**
SWEDEN 1742



FLORA

7520121

Serie "Brains on stone"
Sculpture | Skulptur
H 145 mm B 65 mm D 50 mm

**KOSTA
BODA**
SWEDEN 1742



MERCURIUS

7520122

Serie "Brains on stone"

Sculpture | Skulptur

H 145 mm B 65 mm D 50 mm

Bertil Vallien

**KOSTA
BODA**
SWEDEN 1742



BRAINS TRIO

7520123

Sculpture | Skulptur
H 120 mm B 220 mm D 60 mm

KOSTA BODA

SWEDEN 1742

A permit to enter port and haul anchor. A document that protects your right to travel, issued by an authority to a person who wants to be able to travel from place to place. Something that makes it possible to travel safely everywhere. Wherever.

*Ett tillstånd att få angöra hamn och lägga ankar.
Ett dokument som skyddar din rättighet att resa,
utfärdat av en myndighet till en person
som vill kunna färdas från plats till plats.
Något som gör det möjligt att resa
säkert överallt. Vart som helst.*



PILGRIM

7520119

Boat | Båt

H 55 mm B 70 mm L 180 mm

Bertil Vallien

**KOSTA
BODA**
SWEDEN 1742



DIVER

7520113

Boat | Båt

H 35 mm B 42 mm L 180 mm

**KOSTA
BODA**
SWEDEN 1742



LOKE

7520100

Serie "Brains on stone"

Sculpture | Skulptur

H 135 mm B 55 mm D 45 mm

Bertil Vallien

**KOSTA
BODA**
SWEDEN 1742



ODEN

7520101

Serie "Brains on stone"
Sculpture | Skulptur
H 135 mm B 55 mm D 45 mm

**KOSTA
BODA**
SWEDEN 1742



TOR

7520102

Serie "Brains on stone"

Sculpture | Skulptur

H 135 mm B 55 mm D 45 mm

Bertil Vallien

**KOSTA
BODA**
SWEDEN 1742



FREJA

7520103

Serie "Brains on stone"
Sculpture | Skulptur
H 135 mm B 55 mm D 45 mm

**KOSTA
BODA**
SWEDEN 1742



MY UNIVERSE

7091328

Serie "Earth"

Sculpture | Skulptur

H 95 mm Ø 105 mm

Bertil Vallien

**KOSTA
BODA**
SWEDEN 1742



HOME

7091035

Serie "Earth"

Sculpture | Skulptur

H 95 mm Ø 105 mm

**KOSTA
BODA**
SWEDEN 1742



JIMENEZ

7090307

Serie "Brains"

Sculpture | Skulptur

H 75 mm Ø 45 mm

Bertil Vallien

**KOSTA
BODA**
SWEDEN 1742



ODEN

7090898

Serie "Brains"

Sculpture | Skulptur

H 75 mm Ø 45 mm

**KOSTA
BODA**
SWEDEN 1742



KAROLINA

7099859

Serie "Brains"
Sculpture | Skulptur
H 75 mm Ø 45 mm

Bertil Vallien

**KOSTA
BODA**
SWEDEN 1742



LOOK

7091735

Serie "Brains"
Sculpture | Skulptur
H 135 mm Ø 85 mm

**KOSTA
BODA**
SWEDEN 1742



LOOK IN

7091736

Serie "Brains"

Sculpture | Skulptur

H 135 mm Ø 85 mm

Bertil Vallien

**KOSTA
BODA**
SWEDEN 1742



LOOK IN

7520099

Serie "Brains"
Sculpture | Skulptur
H 135 mm Ø 85 mm

**KOSTA
BODA**
SWEDEN 1742



BLACK MOON

7090874

Serie "Black Elements"
Sculpture | Skulptur
H 200 mm Ø 200 mm

Bertil Vallien

**KOSTA
BODA**
SWEDEN 1742



RIVER

7090875

Serie "Black Elements"

Sculpture | Skulptur

H 200 mm Ø 200 mm



HOUSE OF MYSTERY

7090876

Serie "Black Elements"
Sculpture | Skulptur
H 180 mm Ø 125 mm

Bertil Vallien

**KOSTA
BODA**
SWEDEN 1742

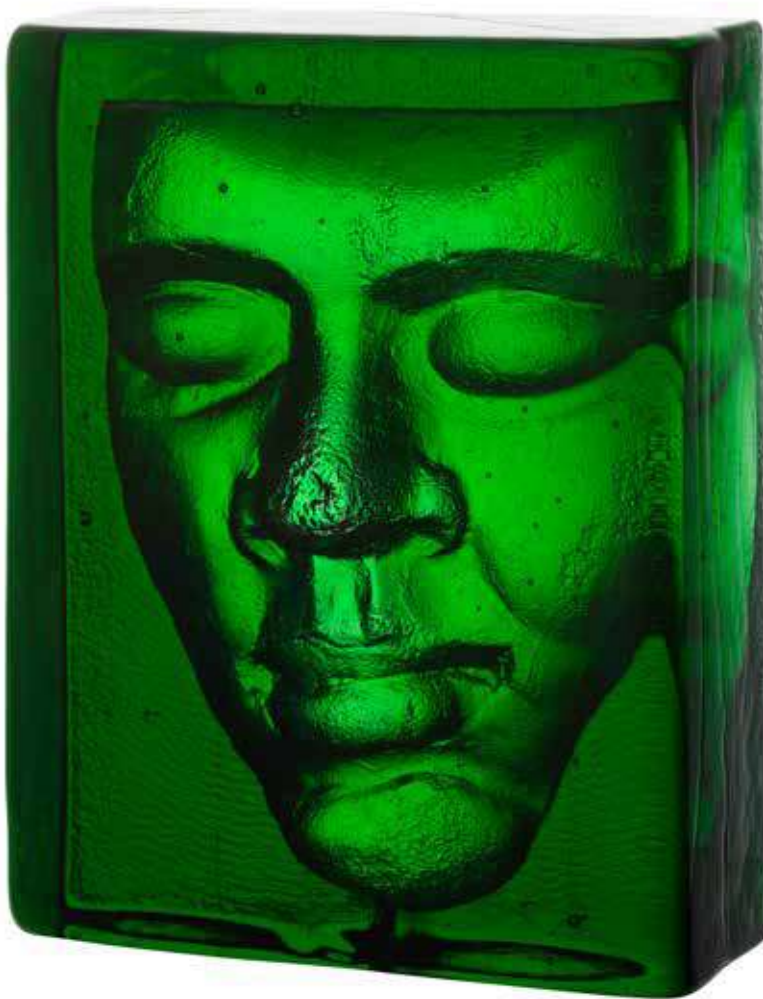


DREAMER

7091733

Paper weight | Brevpress
H 150 mm Ø 120 mm

**KOSTA
BODA**
SWEDEN 1742



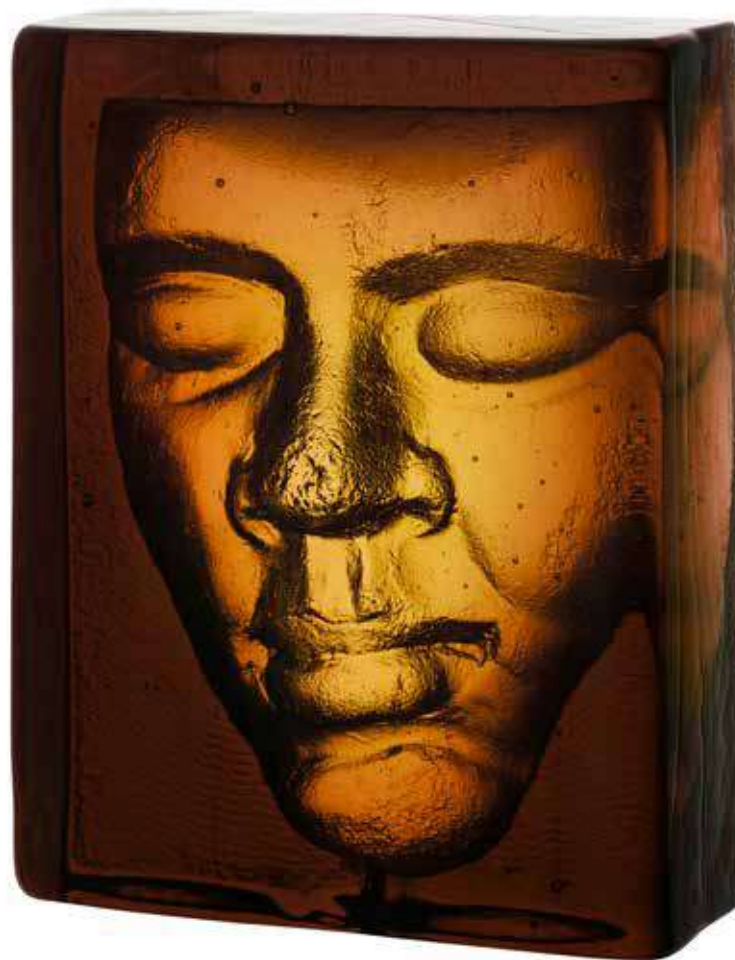
BOHEME GREEN

7091727

Sculpture | Skulptur
H 190 mm B 148 mm D 65 mm

Bertil Vallien

**KOSTA
BODA**
SWEDEN 1742

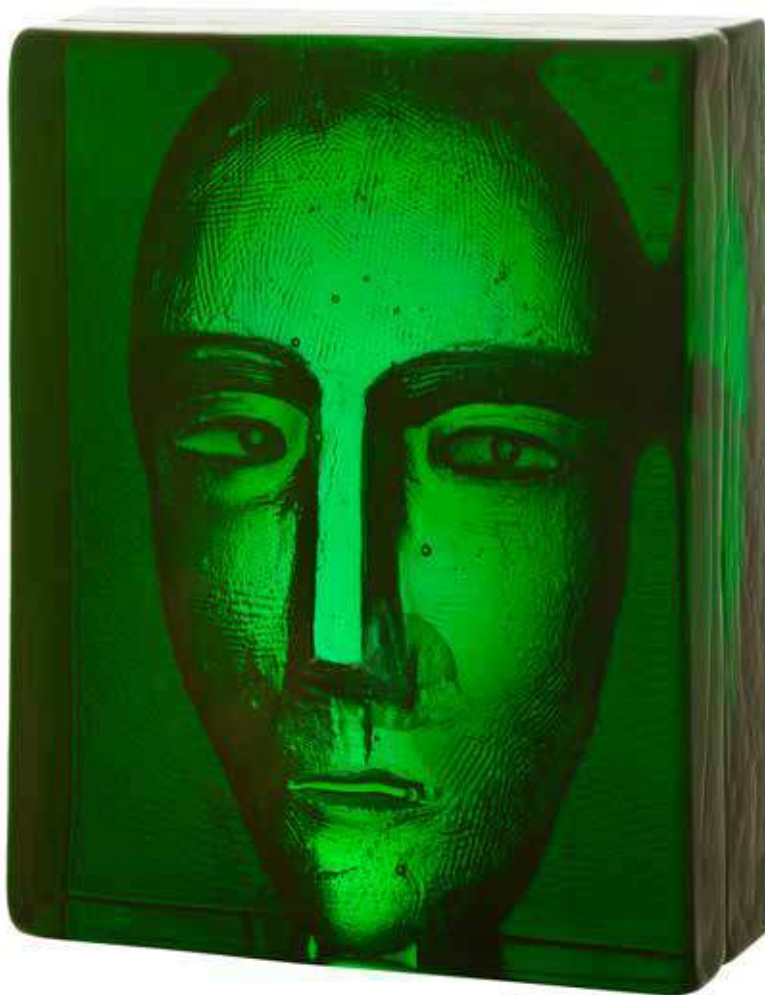


BOHEME AMBER

7091728

Sculpture | Skulptur
H 190 mm B 148 mm D 65 mm

**KOSTA
BODA**
SWEDEN 1742



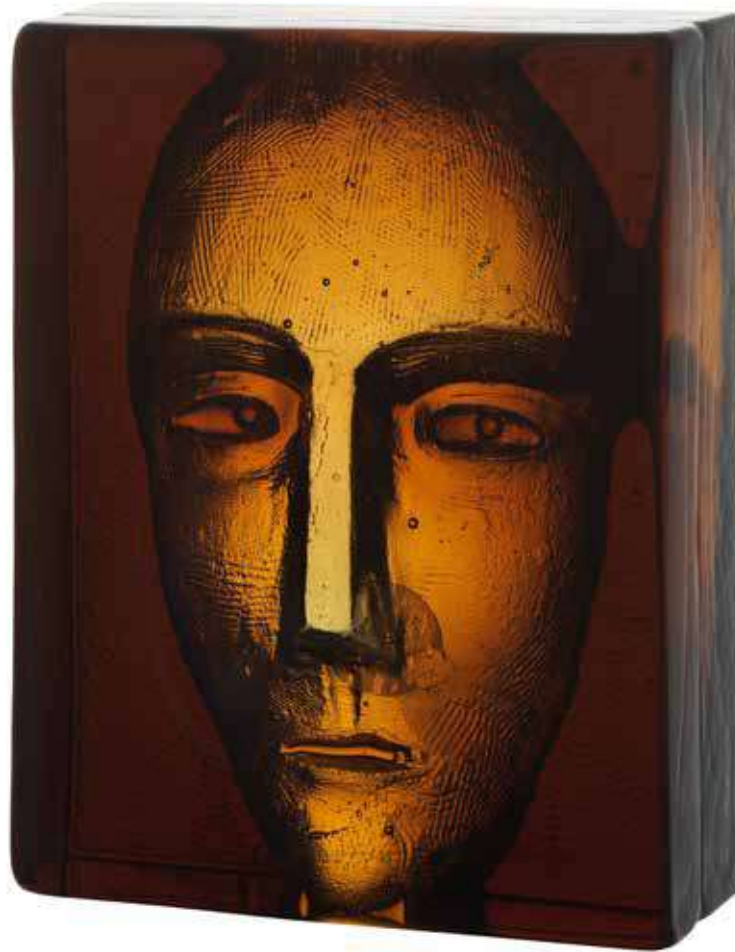
SALUT GREEN

7091729

Sculpture | Skulptur
H 191 mm B 148 mm D 65 mm

Bertil Vallien

**KOSTA
BODA**
SWEDEN 1742



SALUT AMBER

7091730

Sculpture | Skulptur
H 192 mm B 148 mm D 65 mm



AZUR STAIRS

7520109

Sculpture | Skulptur
H 150 mm B 110 mm D 65 mm



AZUR MOON

7520110

Sculpture | Skulptur
H 150 mm B 110 mm D 65 mm

Bertil Vallien

**KOSTA
BODA**
SWEDEN 1742



AZUR MAN

7520111

Sculpture | Skulptur
H 150 mm B 110 mm D 65 mm



AZUR FROST

7520112

Sculpture | Skulptur
H 150 mm B 110 mm D 65 mm

KOSTA BODA

SWEDEN 1742

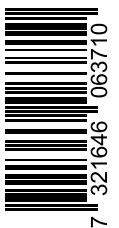
FOR INSPIRATION PLEASE FOLLOW US AT / FÖR INSPIRATION FÖLJ GÄRNA OSS PÅ

 @KOSTABODA  FACEBOOK.COM/KOSTABODA

ORREFORS KOSTA BODA AB

Stora vägen 96, SE-365 43 Kosta, Sweden · Tel: +46 478 345 50 · order@kostaboda.se

www.kostaboda.se



7 321646 063710

7010384 KOSTA BODA ARTIST COLLECTION SPRING 2020

© OKB MARKNAD 2020 | 67291